



★ご使用の際は必ず最後までよく読んで正しくお使いください。

**⚠ 垂れた泡(混合液)が目に入らないようにご注意ください**

- 目に入ると、痛みがなくても損傷(角膜の炎症等)を受けることがあります
- ゆるい泡や液状で出た場合は髪につけないでください
- 入浴中や汗をかいた状態では使用しないでください

**使用上の注意**

**1. 次の方は使用しないでください。**

- ① 今までに本品でかぶれたことのある方
- ② 頭皮あるいは皮膚が過敏な状態になっている方(病中、病後の回復期、生理時、妊娠中等)
- ③ 頭、顔、首筋に、はれもの、傷、皮膚病がある方
- ④ 腎臓病、血液疾患等の既往症がある方

**2. 使用前のご注意**

- ① 頭髪以外には使用しないでください。本品は頭髪用の製品です。
- ② 眉毛、まつ毛に使用しないでください。薬液が目に入るおそれがあります。
- ③ 顔そり直後は使用しないでください。皮膚が細かく傷ついているおそれがあり、刺激等を受けやすくなります。
- ④ 使用の前々1週間はパーマントウェーブをかけないでください。髪を傷めることがあります。

**3. 使用時のご注意**

- ① 薬液は使用直前に混合し、直ちに使用してください。
- ② 換気のよいところで使用してください。
- ③ 必ず添付の手袋を着用してください。
- ④ 使用中に入浴したり、使用する前に髪をぬらしたりしないでください。汗やしずく等で薬液が目に入るおそれがあります。
- ⑤ 薬液が顔、首筋等につかないようにしてください。薬液がついたときは、直ちに水で洗い落としてください。
- ⑥ 薬液や洗髪時の洗い液が目に入らないようにしてください。目に入ると激しい痛みを生じたり、場合によっては目が損傷(角膜の炎症等)を受けたりすることがあります。万一、目に入ったときは絶対にこすらないで、直ちに水またはぬるま湯で15分以上よく洗い流し、すぐに眼科医の診療を受けてください。
- ⑦ 使用後に何らかの異常を感じた場合には、必ず医師の診療を受けてください。

**4. 取り扱い上のご注意**

- ① 混合した薬液の残りは効果がなくなります。必ず洗い流して捨ててください。
- ② 混合した薬液は保存しないでください。ガスが発生して容器が破裂するおそれがあり危険です。

**5. 保管上のご注意**

- ① 幼児の手の届かない所に保管してください。誤って飲んだり食べたりすると危険です。
- ② 高温や直射日光をさけて保管してください。

\* 幼児には使用しないでください。

\* 認知症の方などの誤飲等を防ぐため、置き場所にご注意ください。

\* 肌に異常が生じていないかよく注意して使用してください。肌に合わない時、使用中に赤み、はれ、かゆみ、刺激、色抜け(白斑等)や黒ずみ等の異常が出た時、直射日光があたって同様の異常が出た時は使用を中止し、皮膚科医へ相談してください。使い続けると症状が悪化することがあります。

**使用前日までの注意**

- 次にブリーチ、ヘアカラーを使用する場合は、髪や地肌への負担を考え、1週間以上の間隔をおいてください。
- パーマをかける方は、本品ご使用の1週間前までに済ませてください。
- シャンプーは、使用の前日までに済ませておきましょう。  
**髪がとくに汚れている場合や、スタイリング剤、洗い流さないトリートメント、一時着色料(ヘアカールスプレーなど)や金属粉などが髪についている時は、地肌を傷つけないように注意して十分に洗い流してください。**

**使用直前の注意**

- 本品は冷えすぎたり温まりすぎたりすると泡で出にくくなります。混合前に室温20~30°Cに1時間以上置いてからご使用ください。
- 仕上がりや泡質に影響しますので、室温が20~30°C程度の場所でご使用ください。
- 薬液が衣服、床、じゅうたん、壁などに付着すると脱色されますので、充分注意してください。  
**床などが汚れないように、あらかじめ新聞紙などを敷いてください。**
- 金属製のクシやヘアピンなどは使わないでください。
- ヘアブリーチ特有のにおいがありますので、換気の良い場所でご使用ください。
- やむなく当日シャンプーする場合は、ご使用前に髪を乾かしておいてください。髪がぬれていると、液がたれたり、効果が弱くなったりすることがあります。

**花王株式会社**

〒103-8210 東京都中央区日本橋茅場町1-14-10

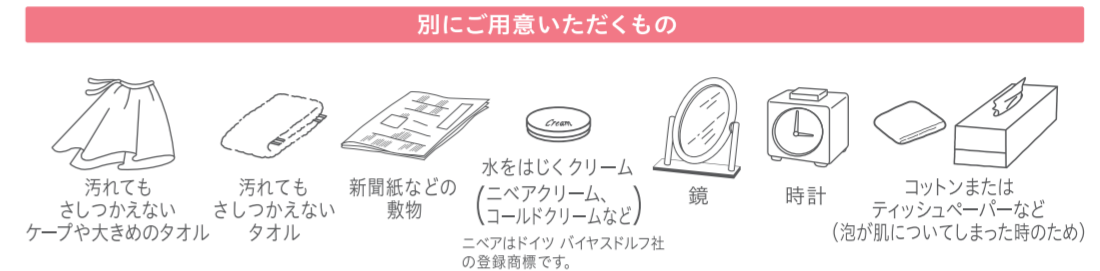
商品に関するお問合せ・ご意見は

**花王 消費者相談室**  
☎0120-165-692

〒131-8501 東京都墨田区文花 2-1-3

**使用前の準備**

**step1 次のものがあることを確認します。**



**step2 身じたくをします。**

- メガネ、コンタクトレンズ、イヤリング、ピアス、ネックレス、指輪などは、はずしてください。
- 汚れてもさしつかえない前開きの衣服などに着替え、首にケープやタオルを巻いてください。
- **髪がからまることありますので、使用する前に必ず髪をとかしてください。**  
ブローキングの必要はありません。
- **水をはじくクリームを顔まわり(額、生えざわ)や耳、えり足、腕などにつけて肌を保護してください。**
- ※ クリームが髪につくと脱色効果が弱くなりますのでご注意ください。



- **白髪用ではありません。**
- **ヘアカラーやヘアマニキュアで暗い色に染めている髪は、本品で明るくすることはできません。**
- **新しく生えてきた部分だけを脱色するものではありません。**
- **強くブリーチした髪や傷んだ髪に使用すると仕上がりの明るさが異なる場合があります。**
- **1箱でセミロング(肩から脇の下くらいの長さ)まで使用することができます。**

**目に泡(混合液)をいれないための注意**



本品は、ゆるい泡や液状で出た場合、目に入り損傷を与えるおそれがあります。また、薬液が汗やしずく、洗い流し液と混ざって目に入ることもありますのでご注意ください。

- 髪がぬれている場合は、液がたれることがありますので、**必ず乾いた髪にご使用ください。**
- 汗やしずくがたれることがありますので、**入浴中の使用はさけてください。**
- 使用している間に汗などで泡や混合液が額にたれてきて目に入る可能性があるため、**あらかじめお手元に顔をふくためのティッシュなどをご用意ください。**

# 使用手順

●ご使用前に、必ず裏面をよくお読みください。  
写真、イラストはイメージです。  
泡や液の色は実際と異なる場合があります。

ホームページで使い方の動画がご覧になれます。



How to use (English)  
使用方法 (中文)

ご使用前に必ず使用手順を最後までよく読んで正しくお使いください。

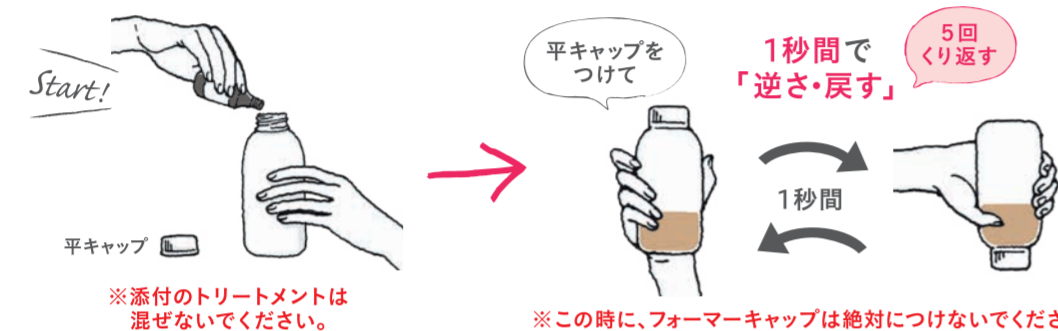


**注意** 本品は、ゆるい泡や液状で出た場合、目に入り損傷を与えるおそれがあります。また、薬液が汗やしずく、洗い流し液と混ざって目に入ることもありますのでご注意ください。  
ゆるい泡や液状で出た場合は**髪につけず**に、右のHELPをよく読んでください。

●本品は冷えすぎたり温まりすぎたりすると泡で出にくくなります。混合前に室温20~30°Cに1時間以上置いてからお使いください。

## 1. 使用する直前に混合液をつくります。

① 2液の平キャップをはずし、1液全量を2液に加え、再度平キャップを閉めます。  
すぐに「ボトルを上下逆さにして戻す」動作を、1回1秒を目安に5回くり返します。



**NG** 容器を強く振らない。  
容器の中いっぱい泡立ってしまうと、使う時、泡で出にくくなります。



**注意** ●混合液をついたら、すぐに使い始めてください。混合後、60分以上たつと効果がなくなります。  
●混合液が入った状態で放置すると、ガスが発生し、液があふれ出たり容器が破裂したりすることがあります。

② 2液ボトルの平キャップをはずし、フォーマーキャップをつけて、回らなくなるまでしっかり閉めます。



## 2. 手袋をして、手に泡を出します。

手を保護するために、必ず手袋をします。  
容器を立てた状態で中央部を押し、手に泡を出します。



**NG** ●容器を振って、容器の中で泡立ってないでください。  
●ゆるい泡や液状のものは髪につけないでください。

## 3. 泡は乾いた髪全体にたっぷりつけてから、もみこみます。



**注意** ●指で地肌を強くこすりすぎないようにご注意ください。●泡(混合液)が皮膚についた時は、水でしめらせたティッシュペーパーなどですぐにふき取ってください。●泡が飛び散らないようにご注意ください。壁や床などにつくと脱色されることがあります。

① 髪をざっくり分けて、根元からたっぷり泡をつけます。

**使用量の目安**  
※使用量が少ないとキレイに脱色できません。

セミロングヘアの方  
**全量**

ショートヘアの方  
**3/4程度**



POINT もっちり濃密泡を根元までいきわたらせる

② 使用量の目安まで泡をつけ終わったら、髪をまとめて指を立ててやさしくもみこみます。

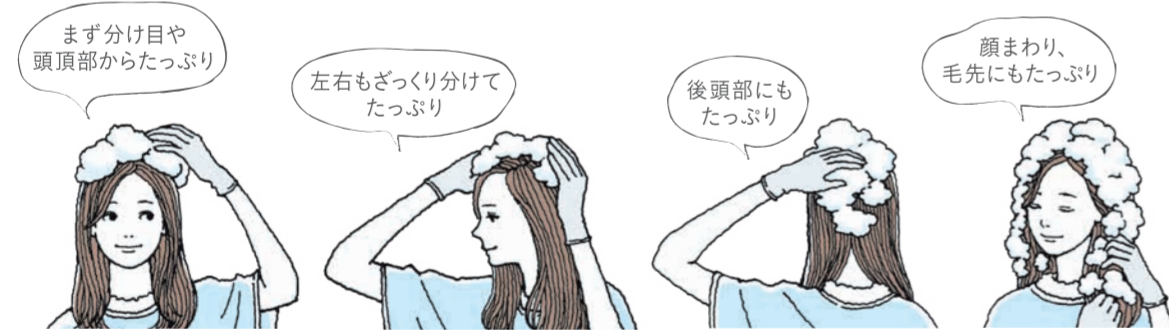
POINT もっちり濃密泡を根元までいきわたらせる



泡が少ない場合は、キレイに脱色できないのでつけ足してください。

写真はイメージです。  
泡や液の色は実際と異なる場合があります。

耳の後ろやえり足をぬり忘れていませんか?



POINT たっぷりの泡で髪全体をつつこみます。

※つけ始めに泡が髪にしみこんで消えてしまうことがあります。つけ続けて髪全体になじませてください。

※髪が長い場合は、毛先までたっぷり泡をつけてなじませます。髪全体につけた後、髪をまとめます。



**NG** 容器から直接髪に泡を出さない。  
泡が目に入ったり、周囲に飛び散ったりするおそれがあります。



**NG** 髪がからまないように注意。  
●手のひらで押さえつけて強くすりこまない。  
●髪を頭頂部にまとめた後は激しくもみこまない。



**注意** 泡のついた髪が目にかかったり、髪からはねた泡が目に入ったりしないようご注意ください。

## 5. よく洗い流した後、シャンプー・添付のトリートメント(洗い流すタイプ)で仕上げます。

- ① 放置時間がすぎたら、少しずつぬるま湯をかけて、やさしく髪をほぐすようにしながら指を通します。
- ② よく洗い流し、シャンプーはいつもよりていねいに2回してください。
- ③ 添付のトリートメントをして、すすいでください。
- ④ 髪を充分に乾かしてください。



**注意** 洗い流し液が目に入らないように目をつぶって髪をすすいでください。

# HELP

## ゆるい泡や液状で出てきたら…

次のポイントを確認してください。

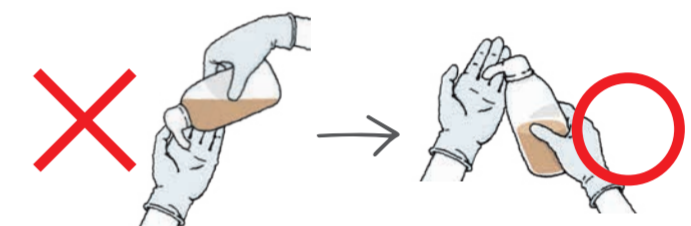
☑ 容器の中が泡でいっぱいになっていませんか?

容器を立てて3~4回押し、ゆるい泡や液を捨ててください。



☑ 容器を傾けて出していないませんか?

容器を立てて泡を出してください。



※それでもゆるい泡や液状で出てくる場合は、使わずに、花王消費者相談室 ☎ 0120-165-692までご相談ください。

## 万一、目に入ったら…

痛みや異常を感じなくても、絶対にこすらないで直ちに流水(水またはぬるま湯)で15分以上よく洗い流し、すぐ眼科医の診療を受けてください。使用後にかすみ等の異常を感じたときも同様に、直ちに洗眼し、すぐに診療を受けてください。



① 混合液の残りは効果がなくなります。必ず洗い流して捨ててください。

② 混合液は保存しないでください。混合液が入った状態で放置すると、ガスが発生し、液があふれ出たり容器が破裂したりすることがあります。

※ 残った混合液、フォーマーキャップ、ボトルは再使用できません。  
※ フォーマーキャップ、ボトルは、すぐに水などで軽くすすぎ、混合液を洗い流してから、ビニール袋などで包んでごみに出してください。