

可愛いポーチを作って応援！

# DIY ポーチの作り方

★黒線に沿って切り抜く ※ハサミ・カッター等、ご使用の際は十分ご注意ください。

★山折り、谷折りの表記にあわせて折り込む

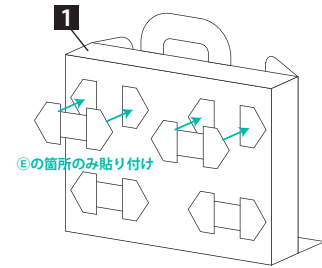
1

1.

⑤表記部分にのりをつけ、貼り付ける。

★△部分以外にのりを付けないようにご注意ください

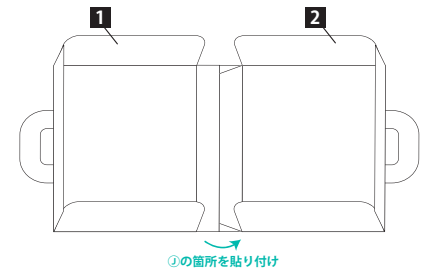
★切り抜いたパーツ⑤の△部分にのりを付けると、きれいに貼り付けられます。



2

2.

① ② ③ ④ の表記部分にのりを付け、  
右図のように組み立てる。

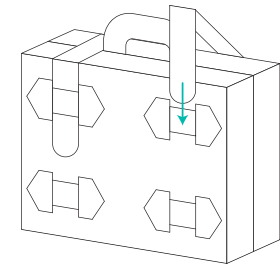


3.

2.と同じく、⑥ ⑦ ⑧ ⑨ の表記部分にのりを付け、  
右図のように組み立てる。

4.

⑩ の表記部分にのりをつけ、右図のように貼り付ける。

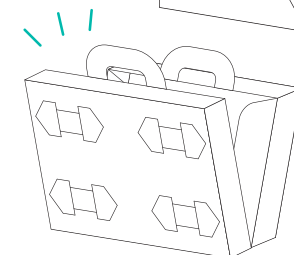


5.

⑫ の表記部分にのりをつけて貼り付ける。

6.

⑫ を、1. で貼り付けた⑤の隙間に通し、固定する。



昼用ナプキンが  
4つ入るよ♪

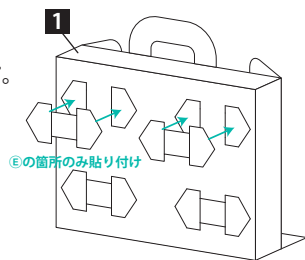
完成！

山折り、谷折りの表記に合わせて折り込みます。

① ② ③ ④ の表記にのりを付けて、右図のように組み立てます。

⑤ の表記部分にのりを付けて、貼り付けてください。

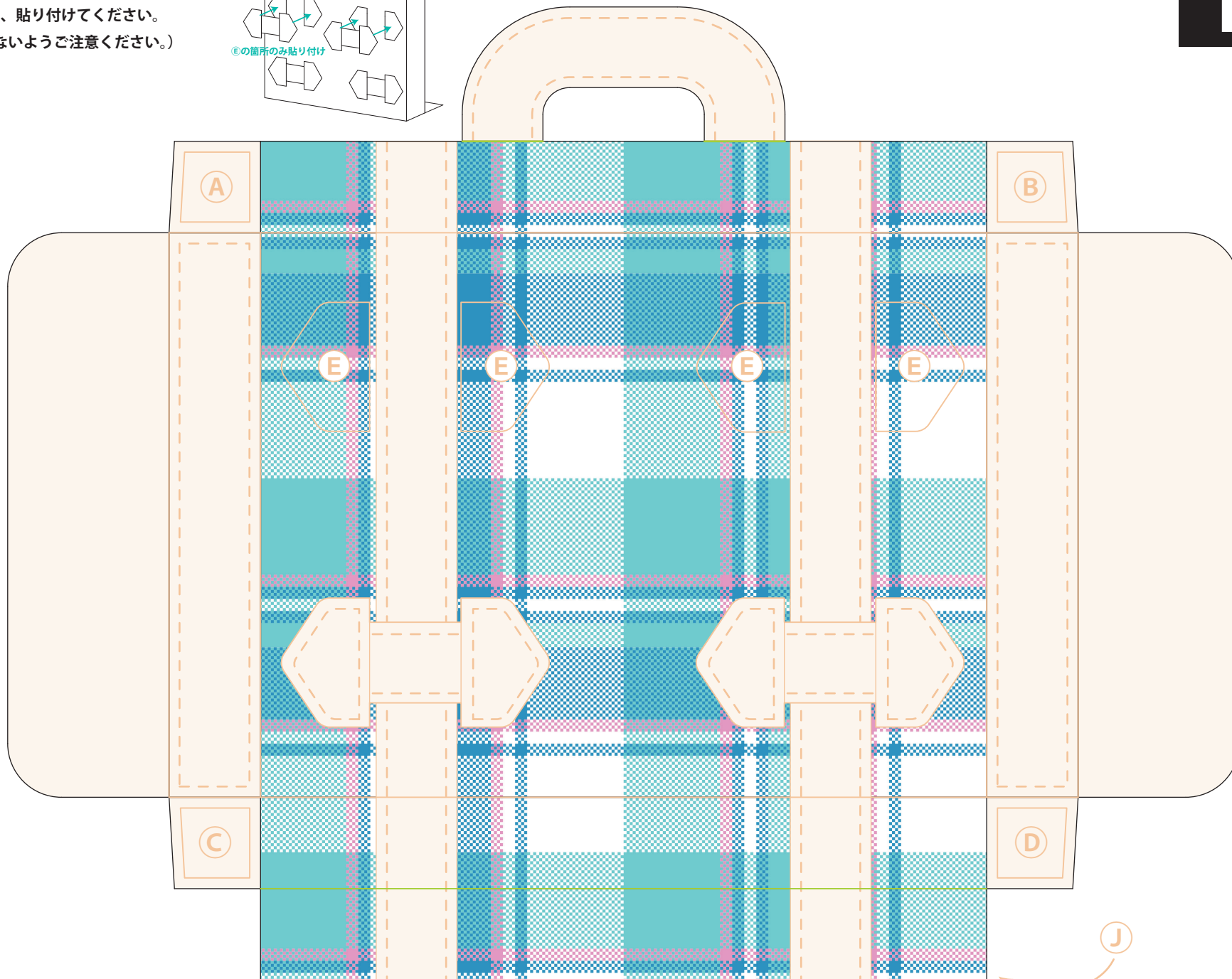
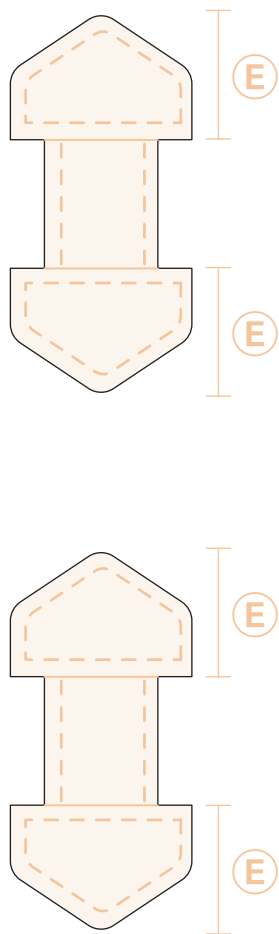
(※くびれ部分にのりを付け不要ご注意ください。)



—〈切る〉—

—〈山折り〉—

—〈谷折り〉—



山折り、谷折りの表記に合わせて折り込みます。

①②③④の表記にのりを付けて、右図のように組み立てます。

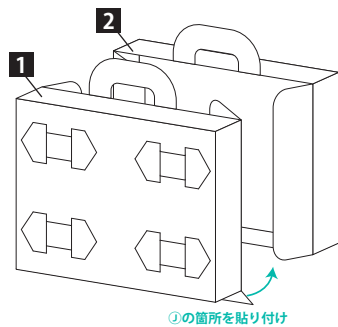
①の表記部分にのりを付けて、**1**で組み立てたパーツと貼り付けます。

②の表記部分にのりを付けて貼り付けます。

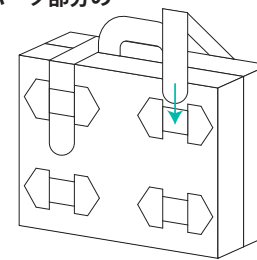
—〈切る〉—

—〈山折り〉—

—〈谷折り〉—



②で貼り付けたパーツを、③で貼り付けたパーツ部分の隙間に通して固定してください。



2

