

## 事例研究紹介

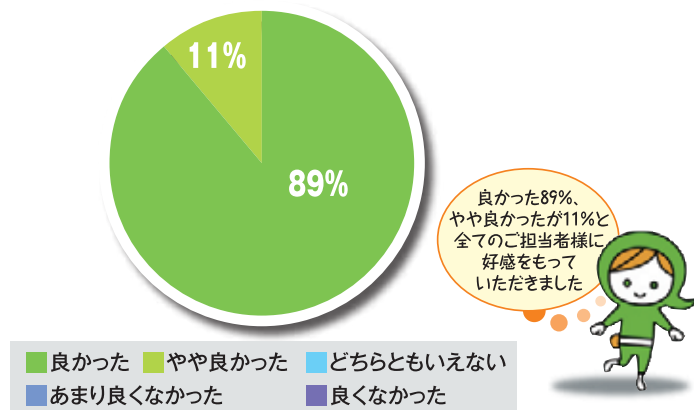
事業主様・健康保険組合様にご協力いただき、職域で測定会を実施した結果、ポピュレーションアプローチとしての効果を期待できる内容となりました。

### 事業主・健康保険組合ご担当者様の声

#### 測定会を実施してみていかがでしたか？

回答数：17事業所

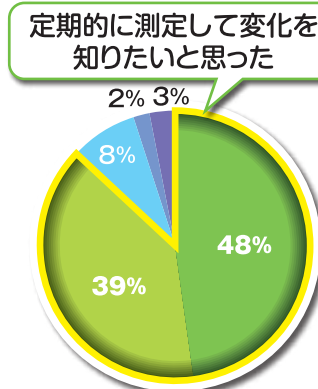
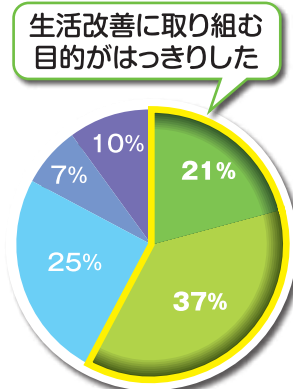
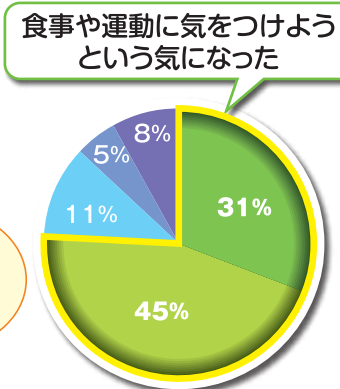
- ・自分の健康に興味をもってもらうことができた。
- ・測定をきっかけにダイエットを開始した人がいた。
- ・オフィス全体で生活習慣を振り返る良い機会(きっかけ)になった。
- ・社員の関心が高く、予想以上の参加者数だった。
- ・産業保健スタッフの負担は少ないが、成果は大きかった。



### 測定会参加者様の声

#### 測定会に参加して、どのような気持ちになりましたか？

- あてはまる
- ややあてはまる
- どちらともいえない
- あまりあてはまらない
- あてはまらない



## 生活習慣測定会 Q&A

### Q1. どのような方法で内臓脂肪を測定するのですか？

腹部に電流を流したときにウエスト周囲に発生する特定の電圧から、腹部内の成分量を求める「腹部生体インピーダンス法」を利用して内臓脂肪を測定する医療機器を用います。CT法との相関性も確認されています。妊娠中の方や体内に金属のある方等、一部測定できない方もいらっしゃいます。

### Q2. 依頼から実施まではどのくらいの時間をみればよいですか？

ポスター等の準備や事前の打合せを含め、実施予定日の2ヶ月前を目安にお申し込みください。ご担当者様には会場のご予約をお願いいたします。当日の運営、会場設営・撤収は弊社スタッフにご相談ください。

### Q3. 費用はどのくらいかかりますか？

実施日数/測定ブース数の「定額課金」と、測定人数に応じた「従量課金」から費用を提示させていただきます。(サービスによって費用は異なります) 詳しくは、下記もしくは担当までお問い合わせください。

## 詳しくは下記までお気軽にお問い合わせください

花王株式会社 GENKI プロジェクト 〒103-8210 東京都中央区日本橋茅場町1-14-10

「KaoみんなのGENKIプロジェクト」ご紹介

[https:// www.kao.co.jp/genki/](https://www.kao.co.jp/genki/)

お問い合わせ <https://www.kao.co.jp/genki/support/>



2023.01

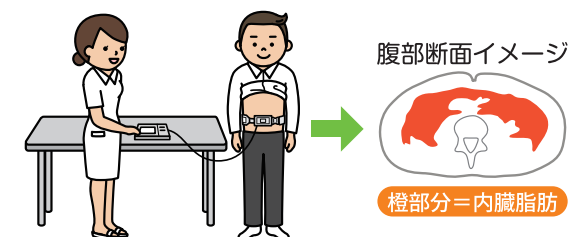
職域向け

～内臓脂肪を切り口とした～

# 生活習慣測定サービス

For lifestyle improvement

ご案内資料



KAO



# その生活習慣、大丈夫？

生活習慣と内臓脂肪の「見える化」で、自分の課題に気づいて、自ら改善する。そんな**機会**を提供しませんか？

このサービスは、生活習慣に関するアンケートと生活習慣に影響を受けやすい内臓脂肪を測定し、結果を数値化してわかりやすく提示することで生活習慣改善への意識を高めます。職場や地域でのポピュレーションアプローチとセルフコントロールに適したサービスです。



## ■新アプローチ「内臓脂肪と生活習慣を数値化⇒わかる・実行する」で生活習慣を改善します

内臓脂肪と生活習慣を数値化することで、一人ひとりの生活習慣で何がどれだけ内臓脂肪に影響しているかがわかり、具体的な改善提案を提供します。



## こんな所で活用できます！

- マンネリ化したイベントの代わりに
- 生活習慣の定期観測に
- 施策や保健指導の評価に
- 健診前の啓発に

(健診前に気づくことで、健診までに生活改善)

(ウォーキングイベントや食事セミナーなどの効果測定に)



### サービス紹介(測定会プラン)

		サポート型	レンタル型
内	容	会場設営から運営まで花王が実施	生活習慣を分析するシステムと内臓脂肪計等をレンタルし、お客様が測定
おすすめ利用場面		<ul style="list-style-type: none"> <li>●初めて測定会プランを利用</li> <li>●測定する資格者がいない</li> <li>●人手が足りない</li> </ul>	<ul style="list-style-type: none"> <li>●日にちを分散したい</li> <li>●測定人数を増やしたい</li> <li>●費用を抑えたい</li> </ul>
機	シ	— (花王がPC・プリンタ等準備)	
材	ス	事前(個人PC・スマホ)※1※2	
等	テ	当日(専用タブレット)	
	ム		
	生活習慣測定方法		
	内臓脂肪計	○	○ ※3
人	内臓脂肪測定員	○ ※4	— (要有資格者)
員	結果説明員	○	△ ※5

※1 個人PC・スマホ利用時は、本人確認のため各々のメールアドレスが必要 ※2 事前(個人PC・スマホ)と当日(専用タブレット)は、どちらかのみ選択となります  
 ※3 オプションとしてレンタル可 ※4 お客様が測定する場合は、除外可(要有資格者) ※5 オンライン結果説明のみ対応可  
 ※この他に、保健指導をサポートする指導者向けの「個別支援プラン」もあります

### 「生活習慣改善」の理解と動機づけ

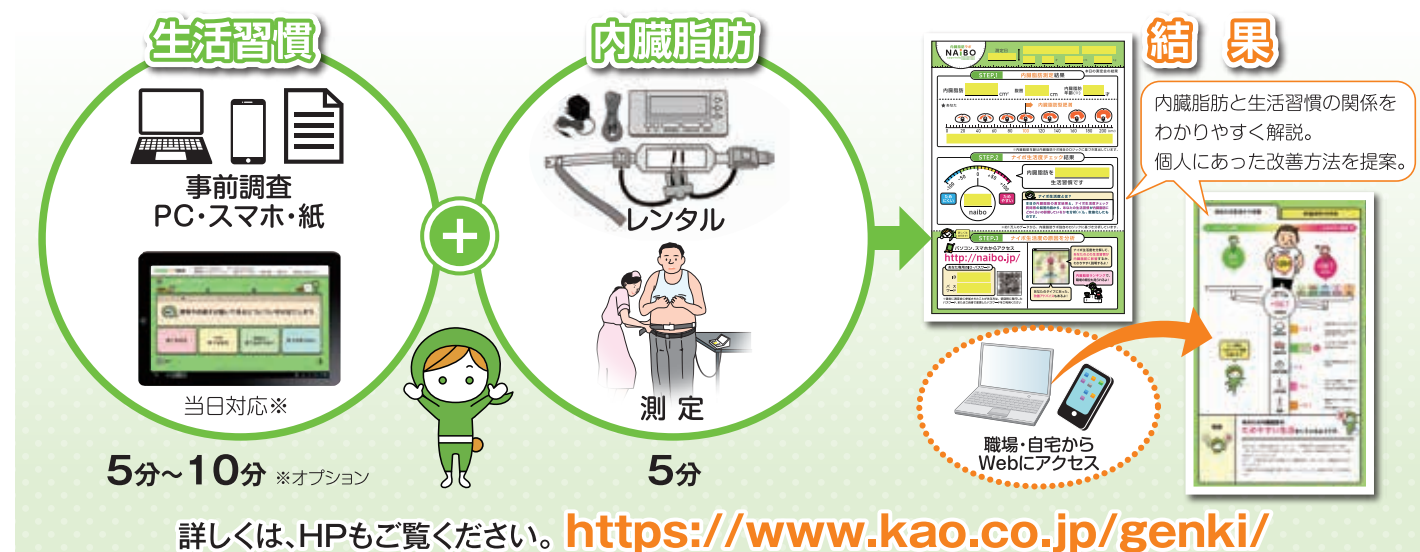
独自のロジックに基づいた「内臓脂肪年齢」「ナイボ生活度(生活習慣が内臓脂肪に与える影響度)」などの指標を使い、わかりやすい表現で生活習慣改善への「気づき」を促します。測定後は約8割の方が生活習慣改善に取り組む意欲を示しています。

### 生活習慣チェックは、事前に済ませて短時間に

生活習慣チェックは、パソコンやスマホから事前チェックが可能です。当日は内臓脂肪測定のみで、結果をすぐにお返しできます。パソコンやスマホを利用できない場合は、当日の対応も可能。

### 職場・地域の生活習慣の課題を発見

終了後は、生活習慣の傾向、体格と内臓脂肪の傾向などをまとめた「結果報告書」をご提供します。全国の蓄積されたデータと比較することで、職場や地域の特徴がよくわかり、具体的な課題が見出せます。



詳しくは、HPもご覧ください。 <https://www.kao.co.jp/genki/>