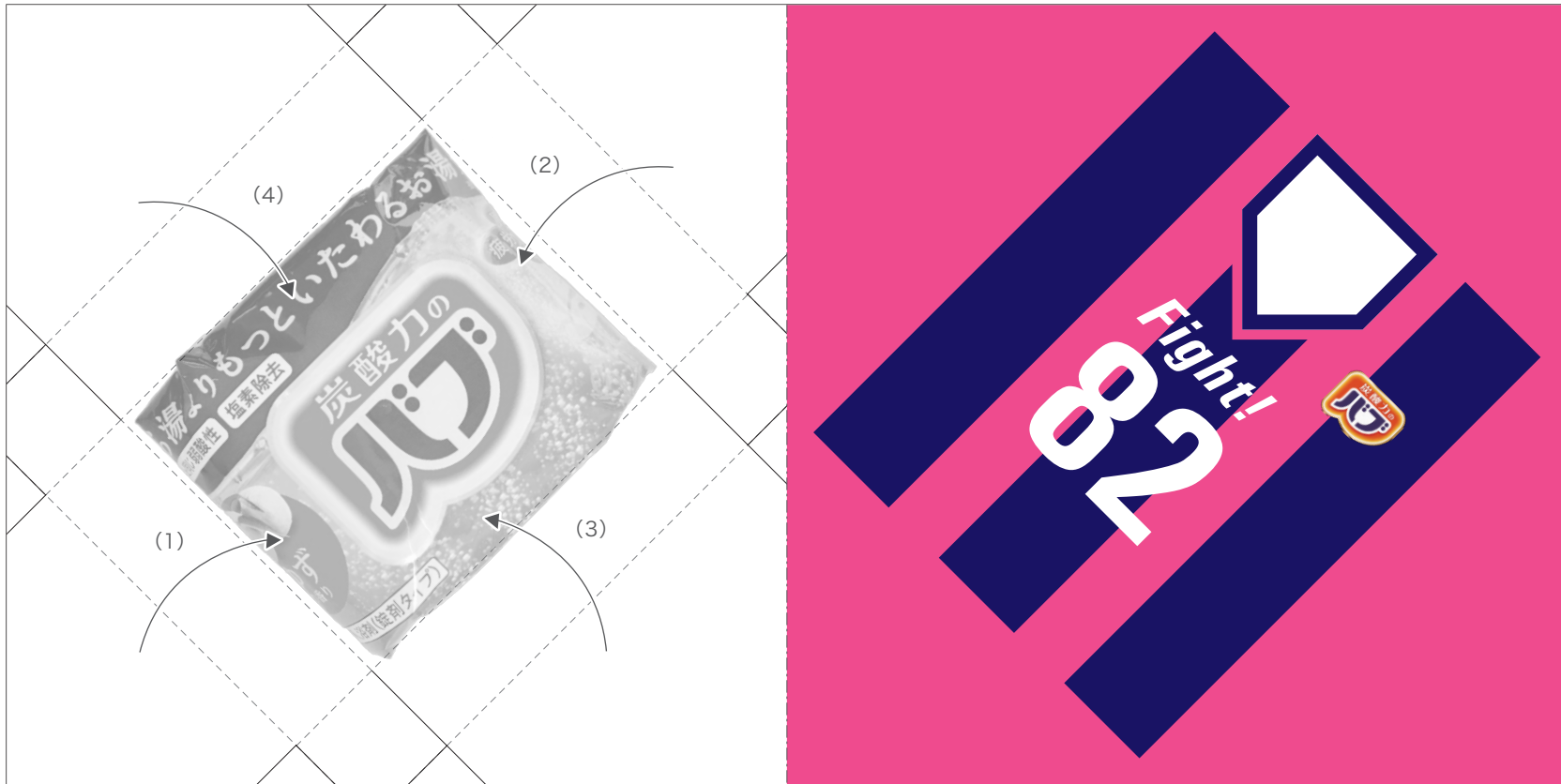


(内側)

(外側)



—— 切り取り    - - - - 谷折り    - · - · - 山折り

### 作り方

- ①周囲の切り取り線にそって切り取ります。表面真ん中の山折り線で折って、裏面をのり付けして貼り合わせます。
- ②内側の面の切り取り線にそって切り、谷折り線をしっかり折ります。
- ③内側の面のパブの写真のある位置に、パブ1錠を置きます。この時パブの袋の両端を折ってください。
- ④番号順に折ってパブを包み込み、最後にセロハンテープなどでとめれば、完成です！

