

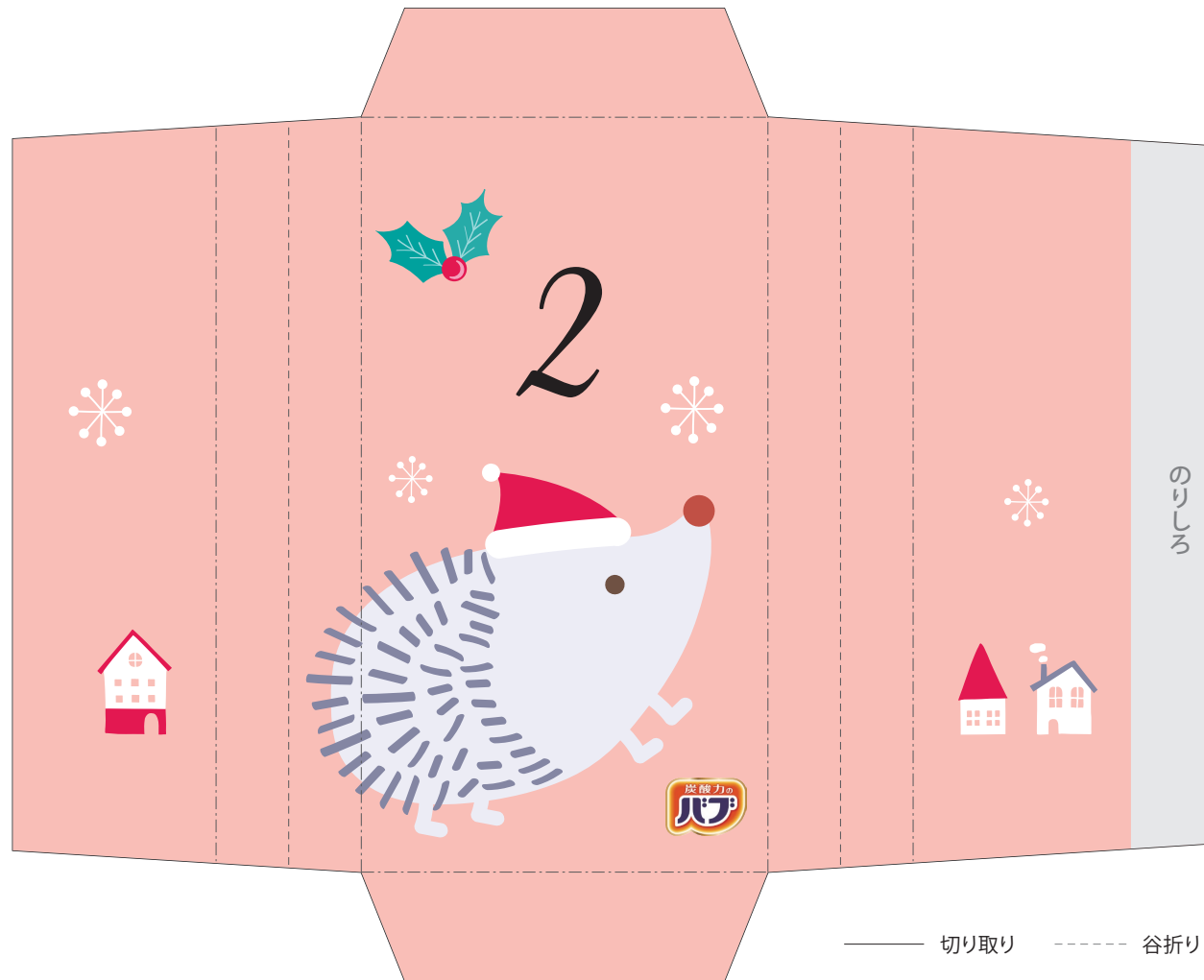


——— 切り取り - - - - - 谷折り - · - · - 山折り

作り方

- ①周囲の切り取り線にそって切り取ります。
- ②山折り線、谷折り線に合わせて折ります。のりしろにのりを塗り、重なる部分を貼り合わせます。
- ③片方のフタをのり付けしてしっかり貼り合わせ、バブ1錠を中に入れます。
- ④もう片方のフタをのり付けして封をしたら、形を整えて完成です！





——— 切り取り - - - - - 谷折り - · - · - 山折り

作り方

- ①周囲の切り取り線にそって切り取ります。
- ②山折り線、谷折り線に合わせて折ります。のりしろにのりを塗り、重なる部分を貼り合わせます。
- ③片方のフタをのり付けしてしっかり貼り合わせ、バブ1錠を中に入れます。
- ④もう片方のフタをのり付けして封をしたら、形を整えて完成です！





作り方

- ①周囲の切り取り線にそって切り取ります。
- ②山折り線、谷折り線に合わせて折ります。のりしろにのりを塗り、重なる部分を貼り合わせます。
- ③片方のフタをのり付けしてしっかり貼り合わせ、バブ メディキュア1錠を中に入れます。
- ④もう片方のフタをのり付けして封をしたら、形を整えて完成です！





作り方

- ①周囲の切り取り線にそって切り取ります。
- ②山折り線、谷折り線に合わせて折ります。のりしろにのりを塗り、重なる部分を貼り合わせます。
- ③片方のフタをのり付けしてしっかり貼り合わせ、バブ1錠を中に入れます。
- ④もう片方のフタをのり付けして封をしたら、形を整えて完成です！





——— 切り取り - - - - - 谷折り - · - · - · 山折り

作り方

- ①周囲の切り取り線にそって切り取ります。
- ②山折り線、谷折り線に合わせて折ります。のりしろにのりを塗り、重なる部分を貼り合わせます。
- ③片方のフタをのり付けしてしっかり貼り合わせ、バブ1錠を中に入れます。
- ④もう片方のフタをのり付けして封をしたら、形を整えて完成です！





——— 切り取り - - - - - 谷折り - · - · - 山折り

作り方

- ①周囲の切り取り線にそって切り取ります。
- ②山折り線、谷折り線に合わせて折ります。のりしろにのりを塗り、重なる部分を貼り合わせます。
- ③片方のフタをのり付けしてしっかり貼り合わせ、バブ1錠を中に入れます。
- ④もう片方のフタをのり付けして封をしたら、形を整えて完成です！





——— 切り取り - - - - - 谷折り - · - · - 山折り

作り方

- ①周囲の切り取り線にそって切り取ります。
- ②山折り線、谷折り線に合わせて折ります。のりしろにのりを塗り、重なる部分を貼り合わせます。
- ③片方のフタをのり付けしてしっかり貼り合わせ、バブ1錠を中に入れます。
- ④もう片方のフタをのり付けして封をしたら、形を整えて完成です！





作り方

- ①周囲の切り取り線にそって切り取ります。
- ②山折り線、谷折り線に合わせて折ります。のりしろにのりを塗り、重なる部分を貼り合わせます。
- ③片方のフタをのり付けしてしっかり貼り合わせ、バブ1錠を中に入れます。
- ④もう片方のフタをのり付けして封をしたら、形を整えて完成です！





——— 切り取り - - - - - 谷折り - · - · - · 山折り

作り方

- ①周囲の切り取り線にそって切り取ります。
- ②山折り線、谷折り線に合わせて折ります。のりしろにのりを塗り、重なる部分を貼り合わせます。
- ③片方のフタをのり付けしてしっかり貼り合わせ、バブ1錠を中に入れます。
- ④もう片方のフタをのり付けして封をしたら、形を整えて完成です！





作り方

- ①周囲の切り取り線にそって切り取ります。
- ②山折り線、谷折り線に合わせて折ります。のりしろにのりを塗り、重なる部分を貼り合わせます。
- ③片方のフタをのり付けしてしっかり貼り合わせ、バブ メディキュア1錠を中に入れます。
- ④もう片方のフタをのり付けして封をしたら、形を整えて完成です！





——— 切り取り - - - - - 谷折り - · - · - 山折り

作り方

- ①周囲の切り取り線にそって切り取ります。
- ②山折り線、谷折り線に合わせて折ります。のりしろにのりを塗り、重なる部分を貼り合わせます。
- ③片方のフタをのり付けしてしっかり貼り合わせ、バブ1錠を中に入れます。
- ④もう片方のフタをのり付けして封をしたら、形を整えて完成です！





——— 切り取り - - - - - 谷折り - · - · - 山折り

作り方

- ①周囲の切り取り線にそって切り取ります。
- ②山折り線、谷折り線に合わせて折ります。のりしろにのりを塗り、重なる部分を貼り合わせます。
- ③片方のフタをのり付けしてしっかり貼り合わせ、バブ1錠を中に入れます。
- ④もう片方のフタをのり付けして封をしたら、形を整えて完成です！



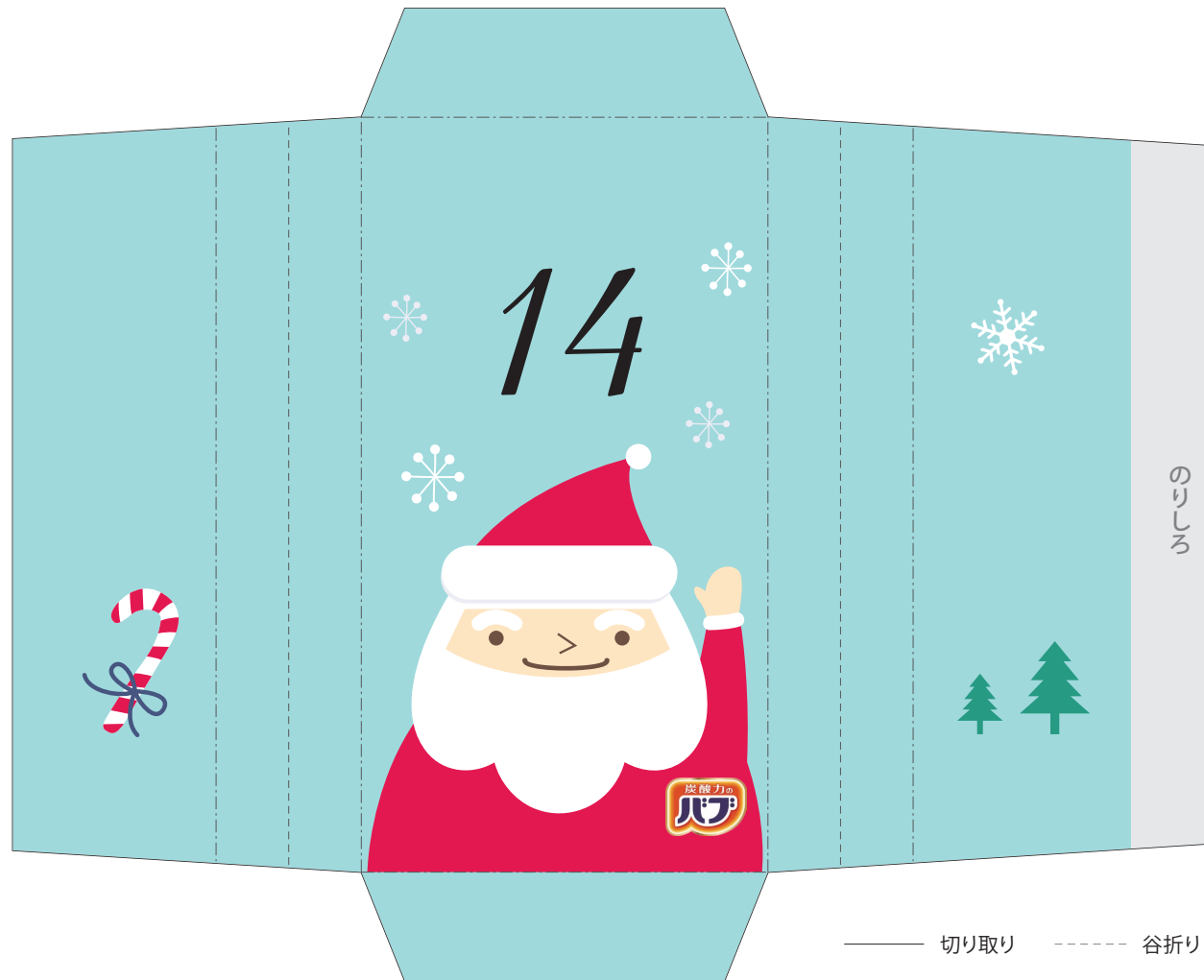


——— 切り取り - - - - - 谷折り - · - · - 山折り

作り方

- ①周囲の切り取り線にそって切り取ります。
- ②山折り線、谷折り線に合わせて折ります。のりしろにのりを塗り、重なる部分を貼り合わせます。
- ③片方のフタをのり付けしてしっかり貼り合わせ、バブ1錠を中に入れます。
- ④もう片方のフタをのり付けして封をしたら、形を整えて完成です！





——— 切り取り - - - - - 谷折り - · - · - 山折り

作り方

- ①周囲の切り取り線にそって切り取ります。
- ②山折り線、谷折り線に合わせて折ります。のりしろにのりを塗り、重なる部分を貼り合わせます。
- ③片方のフタをのり付けしてしっかり貼り合わせ、バブ1錠を中に入れます。
- ④もう片方のフタをのり付けして封をしたら、形を整えて完成です！





——— 切り取り - - - - - 谷折り - · - · - 山折り

作り方

- ①周囲の切り取り線にそって切り取ります。
- ②山折り線、谷折り線に合わせて折ります。のりしろにのりを塗り、重なる部分を貼り合わせます。
- ③片方のフタをのり付けしてしっかり貼り合わせ、バブ1錠を中に入れます。
- ④もう片方のフタをのり付けして封をしたら、形を整えて完成です！





—— 切り取り - - - - 谷折り ····· 山折り

作り方

- ①周囲の切り取り線にそって切り取ります。
- ②山折り線、谷折り線に合わせて折ります。のりしろにのりを塗り、重なる部分を貼り合わせます。
- ③片方のフタをのり付けしてしっかり貼り合わせ、バブ1錠を中に入れます。
- ④もう片方のフタをのり付けして封をしたら、形を整えて完成です！





作り方

- ①周囲の切り取り線にそって切り取ります。
- ②山折り線、谷折り線に合わせて折ります。のりしろにのりを塗り、重なる部分を貼り合わせます。
- ③片方のフタをのり付けしてしっかり貼り合わせ、バブ メディキュア1錠を中に入れます。
- ④もう片方のフタをのり付けして封をしたら、形を整えて完成です！





——— 切り取り - - - - - 谷折り ····· 山折り

作り方

- ①周囲の切り取り線にそって切り取ります。
- ②山折り線、谷折り線に合わせて折ります。のりしろにのりを塗り、重なる部分を貼り合わせます。
- ③片方のフタをのり付けしてしっかり貼り合わせ、バブ1錠を中に入れます。
- ④もう片方のフタをのり付けして封をしたら、形を整えて完成です！





——— 切り取り - - - - - 谷折り - · - · - 山折り

作り方

- ①周囲の切り取り線にそって切り取ります。
- ②山折り線、谷折り線に合わせて折ります。のりしろにのりを塗り、重なる部分を貼り合わせます。
- ③片方のフタをのり付けしてしっかり貼り合わせ、バブ1錠を中に入れます。
- ④もう片方のフタをのり付けして封をしたら、形を整えて完成です！





——— 切り取り - - - - - 谷折り - · - · - 山折り

作り方

- ①周囲の切り取り線にそって切り取ります。
- ②山折り線、谷折り線に合わせて折ります。のりしろにのりを塗り、重なる部分を貼り合わせます。
- ③片方のフタをのり付けしてしっかり貼り合わせ、バブ1錠を中に入れます。
- ④もう片方のフタをのり付けして封をしたら、形を整えて完成です！





——— 切り取り - - - - - 谷折り ····· 山折り

作り方

- ①周囲の切り取り線にそって切り取ります。
- ②山折り線、谷折り線に合わせて折ります。のりしろにのりを塗り、重なる部分を貼り合わせます。
- ③片方のフタをのり付けしてしっかり貼り合わせ、バブ1錠を中に入れます。
- ④もう片方のフタをのり付けして封をしたら、形を整えて完成です！





——— 切り取り - - - - - 谷折り - · - · - 山折り

作り方

- ①周囲の切り取り線にそって切り取ります。
- ②山折り線、谷折り線に合わせて折ります。のりしろにのりを塗り、重なる部分を貼り合わせます。
- ③片方のフタをのり付けしてしっかり貼り合わせ、パパ1錠を中に入れます。
- ④もう片方のフタをのり付けして封をしたら、形を整えて完成です！





——— 切り取り - - - - - 谷折り ····· 山折り

作り方

- ①周囲の切り取り線にそって切り取ります。
- ②山折り線、谷折り線に合わせて折ります。のりしろにのりを塗り、重なる部分を貼り合わせます。
- ③片方のフタをのり付けしてしっかり貼り合わせ、バブ1錠を中に入れます。
- ④もう片方のフタをのり付けして封をしたら、形を整えて完成です！





作り方

- ①周囲の切り取り線にそって切り取ります。
- ②山折り線、谷折り線に合わせて折ります。のりしろにのりを塗り、重なる部分を貼り合わせます。
- ③片方のフタをのり付けしてしっかり貼り合わせ、パブ メディキュア1錠を中に入れます。
- ④もう片方のフタをのり付けして封をしたら、形を整えて完成です！





作り方

- ①周囲の切り取り線にそって切り取ります。
- ②山折り線、谷折り線に合わせて折ります。のりしろにのりを塗り、重なる部分を貼り合わせます。
- ③片方のフタをのり付けてしっかり貼り合わせ、バブ メディキュア1錠を中に入れます。
- ④もう片方のフタをのり付けて封をしたら、形を整えて完成です！





——— 切り取り - - - - - 谷折り - · - · - 山折り

作り方

- ①周囲の切り取り線にそって切り取ります。
- ②山折り線、谷折り線に合わせて折ります。のりしろにのりを塗り、重なる部分を貼り合わせます。
- ③片方のフタをのり付けしてしっかり貼り合わせ、バブ1錠を中に入れます。
- ④もう片方のフタをのり付けして封をしたら、形を整えて完成です！





——— 切り取り - - - - - 谷折り ····· 山折り

作り方

- ①周囲の切り取り線にそって切り取ります。
- ②山折り線、谷折り線に合わせて折ります。のりしろにのりを塗り、重なる部分を貼り合わせます。
- ③片方のフタをのり付けしてしっかり貼り合わせ、ババ1錠を中に入れます。
- ④もう片方のフタをのり付けして封をしたら、形を整えて完成です！





——— 切り取り - - - - - 谷折り ····· 山折り

作り方

- ①周囲の切り取り線にそって切り取ります。
- ②山折り線、谷折り線に合わせて折ります。のりしろにのりを塗り、重なる部分を貼り合わせます。
- ③片方のフタをのり付けしてしっかり貼り合わせ、バブ1錠を中に入れます。
- ④もう片方のフタをのり付けして封をしたら、形を整えて完成です！





——— 切り取り - - - - - 谷折り - · - · - 山折り

作り方

- ①周囲の切り取り線にそって切り取ります。
- ②山折り線、谷折り線に合わせて折ります。のりしろにのりを塗り、重なる部分を貼り合わせます。
- ③片方のフタをのり付けしてしっかり貼り合わせ、バブ1錠を中に入れます。
- ④もう片方のフタをのり付けして封をしたら、形を整えて完成です！





——— 切り取り - - - - - 谷折り ····· 山折り

作り方

- ①周囲の切り取り線にそって切り取ります。
- ②山折り線、谷折り線に合わせて折ります。のりしろにのりを塗り、重なる部分を貼り合わせます。
- ③片方のフタをのり付けしてしっかり貼り合わせ、バブ1錠を中に入れます。
- ④もう片方のフタをのり付けして封をしたら、形を整えて完成です！





作り方

- ①周囲の切り取り線にそって切り取ります。
- ②山折り線、谷折り線に合わせて折ります。のりしろにのりを塗り、重なる部分を貼り合わせます。
- ③片方のフタをのり付けしてしっかり貼り合わせ、バブ メディキュア1錠を中に入れます。
- ④もう片方のフタをのり付けして封をしたら、形を整えて完成です！

