

ソフティ

専用 オートディスペンサー

薬用泡ハンドウォッシュ
コンパクト

「濃縮泡でしっかり泡立ち素早く洗浄・殺菌」の『ソフティ 薬用泡ハンドウォッシュ コンパクト』から、さらに衛生的な手洗いに貢献する「オートディスペンサー」タイプ登場



手をかざすだけで、
自動吐出



しっかり泡立つ



- **据え置きタイプ・静音設計**
置き場所を選ばず設置・使用できる
- **省スペース**
独自の濃縮技術でカートリッジをコンパクト化
- **ノズルごと交換できるカートリッジ**
使用時も交換時も衛生的

ディスペンサー

ソフティ
薬用泡ハンドウォッシュ
コンパクト
専用オートディスペンサー

据え置き型

電源: 単3電池×4本 (別売)



カートリッジボトル (別売)

医薬部外品

薬事販売名: 花王薬用ハンドウォッシュK_m

ソフティ
薬用泡ハンドウォッシュ
コンパクト専用ディスペンサー用
カートリッジボトル

ノズル別添

※交換時はノズルごと交換してください



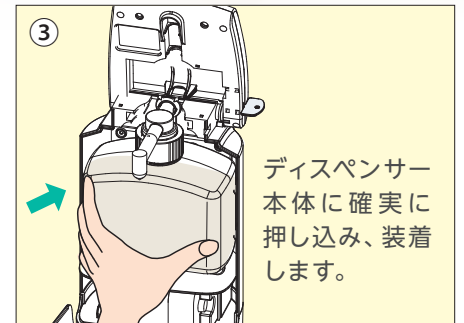
使い方

- ①最初に電源スイッチをONにします。
- ②手を水でぬらします。
- ③右のようにノズルの下に手のひらをかざし、適量とります。

※お手入れの時や電池交換時は電源スイッチをOFFにしてください。



カートリッジボトルの取り付け方

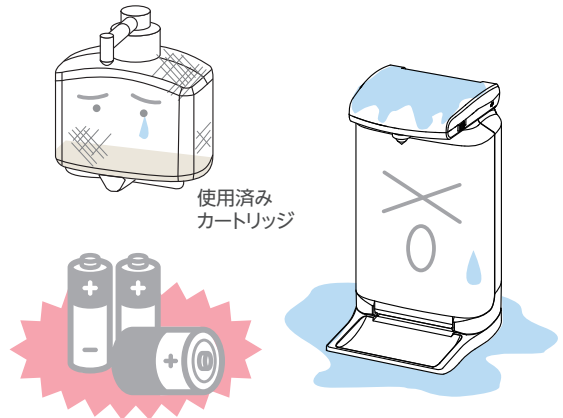


使用上の注意

カートリッジボトルは必ず「ソフティ薬用泡ハンドウォッシュコンパクト専用ディスペンサー用カートリッジボトル」をご使用ください

- 使用済みノズルは繰り返し使用しないでください。
- ノズルは最後まで回し、向きを合わせてください。
- 本製品を決して水に浸したり、水をかけないでください。
- 本製品に必要な以上の荷重をかけないでください。
- お手入れにつかえないもの：シンナー・ベンジン・アルコール・石油・粉せっけん・みがき粉・中性洗剤以外の洗剤類
- 天面カバー先端が青色に点滅すると、電池交換のサインです。
- 電池の使い方を誤ると液漏れや発熱、破損の恐れがあります。
- ケガや機器の故障の原因になるので、必ず次のことをお守りください。
 - ・電池の+と-の向きを正しく装着してネジはしっかり締めてください。
 - ・長期間使用しないときは、電池を取り外してください。

※必ず取扱説明書を読んでからご使用ください。



品名	目付 梱内容	寸法(mm)/重量(kg)(高さ×幅×奥行)	JANコード
ソフティ 薬用泡ハンドウォッシュ コンパクト 専用オートディスペンサー	1台 6台/梱	個 220 × 148 × 132 650g 梱 259 × 474 × 290 4.3kg	 4 901301 341587
ソフティ 薬用泡ハンドウォッシュ コンパクト 専用オートディスペンサー用カートリッジボトル (医薬部外品)	500mL 6個/梱 (ノズル別添)	個 117 × 112 × 65 539g 梱 136 × 268 × 233 3.7kg	 4 901301 341570

- 商品画像以外の画像に関して、他の印刷物やWEBサイトなどでの無断使用を禁止します。
- ソフティは花王の商標です。この販売レポートに記載したデータ等は、当社調査結果によるものです。

お問い合わせ・ご注文は