

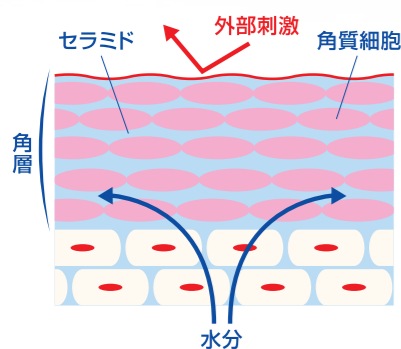
かさつきやすく、荒れがちな肌だから

入浴の場を スキンケアの場に!!

人は日常、様々な外部刺激(乾燥、ダニ、雑菌等)にさらされて生活していますが、健康な状態を保っていられるのは、身体をおおう皮膚の角層がその刺激をブロックするバリアのような働き(バリア機能)をするからです。しかし、お年寄りの皮膚はバリア機能が低下しており、外部の刺激が皮膚に侵入しやすくなります。このような肌は乾燥しやすく、敏感な状態にあるため、様々な皮膚トラブルを引き起こすことがあります。肌を守るカギを握るのは、「セラミド」。お年寄りの肌は、この「セラミド」が不足しがちですが、入浴時に失われがちなこの「セラミド」の働きを補うことで、お年寄りの肌の健康を保つことができます。

バリア機能に大切な「セラミド」とは

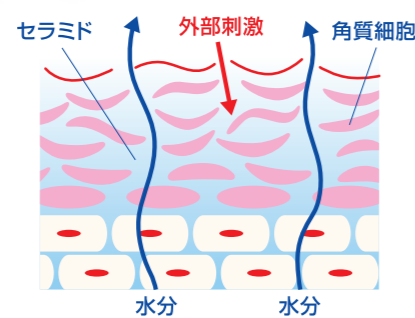
●正常な肌



「セラミド」は皮膚の角層に存在し、
●外部刺激をブロックするバリア機能
●角層の水分を保持して、肌にうるおいを与える
という2つの重要な働きがあります。

セラミドが不足した肌は

●セラミドが不足した肌



「セラミド」が不足すると、水分を保つことができず、かさかさした状態になるばかりか、バリア機能を十分に果たせず外部刺激が侵入しやすくなり、様々な肌トラブルを引き起こす原因となります。

※ **セラミドケア** セラミドが不足しがちなお年寄りの乾燥肌には、
①セラミドを洗い流さない ②セラミドの働きを補う という2つのケアが大切です。

ソフティ入浴ケアシリーズは、
肌本来が持つ「セラミド」の働きを補い、
乾燥しがちで敏感なお年寄りの肌を外部刺激から守ります。

使用上のチェックポイント

— 10L品のご使用に際して —



- ねじ込みコック(大)を取り付けた後は上図のようになっていますか？
- 箱の底部が上になるように取り付けてください。



- 残りが少なくなり液が出にくくなった場合は、内袋を手で絞って液を出してください。

※ねじ込みコック(大)は同梱されていません。営業にご用命ください。

梱内容

品名	目付 梱内容	サイズ(mm)・重量 (幅×奥行×高さ)	JANコード
ソフティ ヘッド&ボディシャンプー MILD(マイルド、微香性)	10L	梱 263 × 210 × 258 10.6kg	4 901301 504203
	2L 3本	個 145 × 114 × 240 2225g 梱 355 × 159 × 261 7.1kg	4 901301 507662
ソフティ ヘッド&ボディシャンプー AROMA(アロマ)	10L	梱 263 × 210 × 258 10.6kg	4 901301 504210
	2L 3本	個 145 × 114 × 240 2225g 梱 355 × 159 × 261 7.1kg	4 901301 507679
ソフティ リンスインシャンプー	10L	梱 263 × 210 × 258 10.6kg	4 901301 504227
	2L 3本	個 145 × 114 × 240 2225g 梱 355 × 159 × 261 7.1kg	4 901301 507686
ソフティ 薬用ボディウォッシュ	10L	梱 263 × 210 × 258 10.6kg	4 901301 504234
	2L 3本	個 145 × 114 × 240 2225g 梱 355 × 159 × 261 7.1kg	4 901301 507693
ソフティ 浴用化粧料 肌ケア	120mL 12本	個 44 × 44 × 158 138g 梱 184 × 140 × 170 1.8kg	4 901301 510099
	400mL 6本×2箱	個 68 × 68 × 180 445g 梱 290 × 213 × 193 5.7kg	4 901301 510105
ソフティ 薬用ミルクローション	250mL 6本×2箱	個 72 × 50 × 158 290g 梱 304 × 160 × 171 3.8kg	4 901301 049155

商品写真以外の画像に関して、
他の印刷物やWEBサイトなどでの無断使用を禁じます。

※この販売レポートに記載したデータ等は、当社調査結果によるものです。
ソフティは商標です。

お問い合わせ・ご注文は

花王プロフェッショナル・サービス株式会社

〒131-8501 東京都墨田区文花 2-1-3 ☎03(5630)9283



介護施設様向け入浴ケアのご提案

セラミドケア*と香りで、
心地よく安心してお使いいただける

ソフティ 入浴ケア シリーズ



からだを洗うだけでなく、
お肌と心が安らぐ空間へ

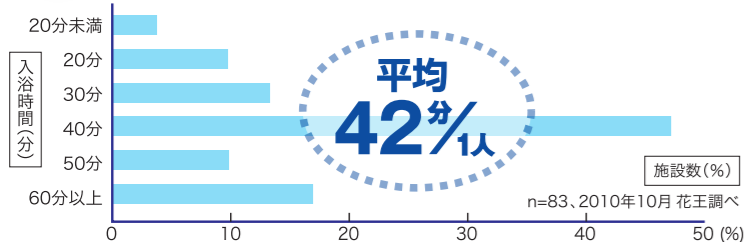
ソフティ入浴ケアシリーズは、
フローラルの香りをベースとしています。
心休まるリラックスした時間をお楽しみください。

セラミドケア*と香りで、心地よくお使いいただける介護施設向け 入浴ケアのご提案



お肌をいたわりながら洗う。1本で**髪も身体も**洗えるタイプ と **髪と身体**をそれぞれ洗うタイプ をご用意しております。

入浴介護実態



介護施設において、入所者ひとりの方の入浴介護にかかる時間は平均42分にもなります。たとえば、3人の方の介護を担当すると約2時間(120分)になります。ソフトは介護される方や介護する方を考え、入浴ケアの時間を快適にすこす製品をご提案いたします。

入浴ケアの時間を快適に!!

～心地よい香りで安らぐ気分～

香りを嗅ぐと、「香りによるイメージや記憶」の想起が行われます。香りは、気分がリラックスしたり、リフレッシュすることにつながる大切なもの。健康で、より豊かな生活を送る上でも、香りを上手く利用しましょう。

ソフト入浴ケアシリーズは、フローラルの香りをベースとしています。「ソフト ヘッド&ボディシャンプー」には、グレープフルーツの香りもご用意しています。心休まるリラックスした時間をお楽しみください。

1本で**髪も身体も**洗えるタイプ



- 髪も身体もやさしく洗い上げる低刺激性洗浄成分^{※1}のヘッド&ボディシャンプーです。
- うるおい成分^{※2}がお肌のうるおいを守って、しっとりとした洗い上がりです。

使い方 髪を洗う時 適量(約4mL)を手にとり、髪につけて洗い、あとすすぎ流します。
 洗顔する時 適量(約2mL)を手にとり、泡立てて洗い、あとすすぎ流します。
 身体を洗う時 タオルなどに適量(約6mL)をつけ、もむように泡立てて洗い、あとすすぎ流します。

香りのポイント

ソフトヘッド&ボディシャンプーMILDは、長時間介護する方の負担をやわらげるため、清潔感を感じさせるフレッシュフローラルの香りになっています。

使用調査結果

香りの好み	良い 38%	やや良い 38%
清潔感のある香り	25%	46%

使用者のご意見

- いい香りがして使いやすい感じがした。ほのかに香るようになっていて、強い感じがなかったのでよかった。洗った後もにおいが残っているような感じがした。
- 落ち着く香り。
- さわやかで良い香りです。

介護施設、2週間、n=24、モニタリング調査 2010年6月(花王調べ)

髪と身体をそれぞれ洗うタイプ



- 髪にも地肌にもやさしいリンスインシャンプーです。
- 毛髪タンパク補修成分^{※1}が、洗い上がりの髪をサラサラに仕上げます。
- うるおい成分^{※2}、皮膚保護成分配合。地肌のうるおいを守り、すこやかに保ちます。
- きめ細やかな、ふんわり柔らかい泡で、全身をつつみこむように洗い上げます。
- 低刺激アミノ酸系洗浄成分が、肌への負担を抑えて、カサカサ 粉ふきがちなお肌を優しく洗います。うるおい成分^{※1}、肌荒れ防止成分^{※2}配合。
- すすぎ始めからヌルつかず、素早くすすぎます。

※1 エチルカルビトール(エトキシジグリコール)
 ※2 ユーカリエキス、セラミド機能成分(セチルPGヒドロキシエチルバルミタミド)

使い方 適量(約4mL)を手にとり、洗髪したあと、すすぎ流します。

使い方 タオルなどに適量(約6mL)をつけ、もむように泡立てて洗い、あとすすぎ流します。

入浴時のスキンケアに

(上がり湯に、お風呂に、清拭に、洗浄液に、手浴・足浴に)

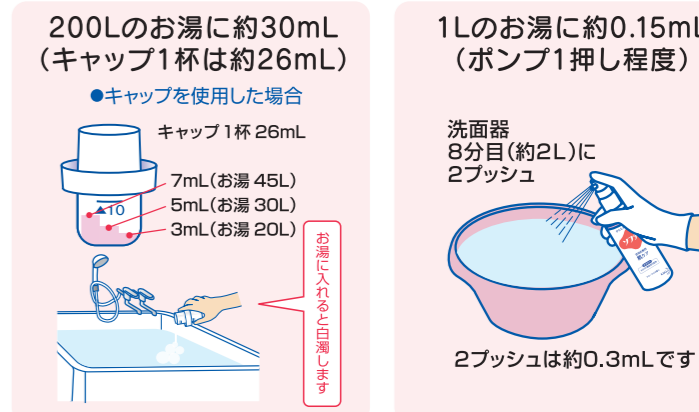


- 適量をお湯に入れ、つかる、かける、拭くだけで、簡単スキンケア。
- 保湿成分(セラミド機能成分[※])が肌の角層まで浸透。うるおいのある素肌に。

※ ビストキシプロピルアミドイソドコサン、セチルPGヒドロキシエチルバルミタミド

使い方 お湯の量に合わせて、使用量を希釈・調整し、使用します。

使用量の目安



●お風呂の上がり湯の時に



●入浴の時に



●陰部洗浄用ボトルを使って



●手浴・足浴の時に



●身体の清拭に



入浴後のスキンケアに



- 角層で外部刺激をブロックするセラミドの働き(バリア機能)を補い、お肌を守る全身用のローションです。
- 保湿成分^{※1}が肌の角層まで浸透。消炎成分^{※2}があれば性・肌あれを防ぎます。

※1 セラミドAP、ユーカリエキス、アスナロエキス
 ※2 グリチルリチン酸ジカルシウム

使い方 適量を腕・足・背中などの全身になじませます。お顔にもお使いいただけます。入浴後の温まった肌や、お休み前に念入りになじませることをおすすめします。