

ホスピタルハウスキーピングの新習慣



体液汚れから血液汚れまで、  
除菌と洗浄が一度にできる。

除菌 洗浄剤

医療施設用クリンキープ

医療従事者・患者の手の接触面や  
ICU(集中治療室)・手術室などの床に



特長 1 優れた除菌力

- 除菌成分\*の働きで、優れた効果を発揮します。  
\*塩化ベンザルコニウム(第4級アンモニウム塩)

特長 2 除菌と同時に洗浄ができます。

- 洗浄成分(AG\*1、AAO\*2)の働きで、  
体液汚れから血液汚れまで、しっかり落とします。  
さらに、さらっとした液感で、泡立ち・泡残りも抑えました。  
※1 アルキルグルコシド ※2 アルキルアミノオキシド

特長 3 プラスチックや、ほとんどの  
金属にご使用頂けます。

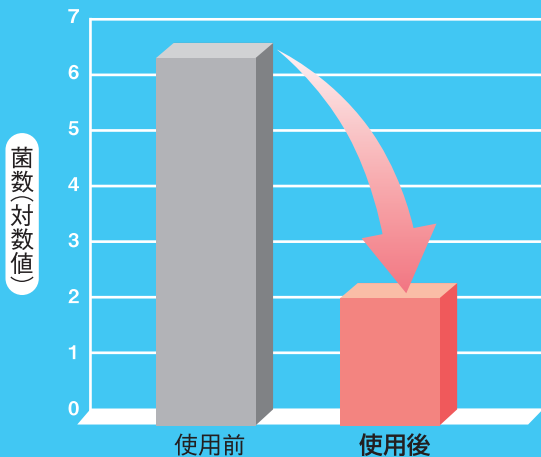
- 中性で、素材にやさしい洗浄成分を配合。  
プラスチックを傷めません。
- 非塩素系成分なので臭わず、ほとんどの金属を傷めません。  
(銅など一部金属を除く)

4.5L

※使い終わった容器は手で簡単につぶせます。

## 除菌力 優れた除菌力を発揮します。

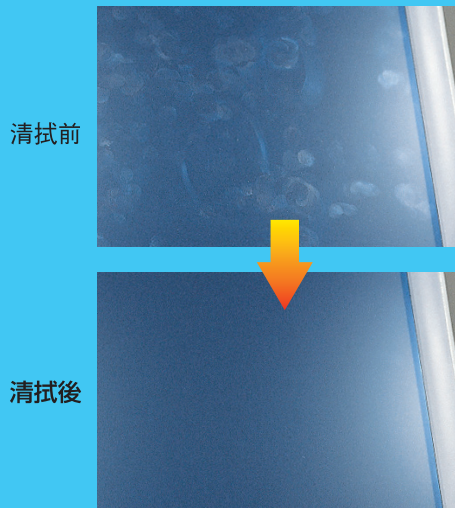
除菌成分として第4級アンモニウム塩を配合。



医療施設用クリンキーパー(50倍希釈)使用前後で一般細菌の菌数変化を測定。(試験はモデル系で実施)(n=3)(2018年 花王調べ)

## 洗浄効果

透析装置タッチパネルの有機物汚れもしっかり落とします。



## ●用途・使い方、うすめ方の目安

希釈して使います。

■医療従事者・患者の手の接触面に(ドアノブ、手すり、ベッド柵、床頭台、機器外装など)

- 希釈液を布などにつけて、よく絞ってから拭き取る。
- 専用のスプレー容器で使用する場合は、直接スプレーしたあと、布などで拭き取る。あるいは布などにスプレーし拭き取る。

■処置室・ICU(集中治療室)・手術室・フロア・トイレなどの床に

- 希釈液を直接かけるか、ブラシやモップなどにつけて汚れをこすり取ったあと、充分水拭きする。

### 用途・使い方

### うすめ方の目安

■ドアノブ・ベッド柵など、手の接触頻度の多い環境表面の清掃、汚染時の清掃…… 50倍希釈で使います。

■床・壁など、手の接触頻度の少ない環境表面の定期的な清掃…… 200倍希釈で使います。

## ●注意事項

### 使えないもの

- 銅・真ちゅう・亜鉛・錫の金属製品
- 水がしみこむ白木・水がしみこむ壁材・家具類
- ポリカーボネート
- ★アルミニウム、木材、合皮などは目立たない部分で影響が無いことを確認してから使用する。

### 使用上の注意

- 原液取扱い時には保護メガネ、手袋を使う。
- キャップを開けるときの原液が飛び出すおそれがあるので注意する。
- 移し替えて使用する場合は、商品名、使用方法、注意事項を明記した専用のプラスチック容器を用いる。希釈時は、専用容器をよく洗い乾燥させてから使用する。
- 原液で使わない。
- 用途外に使わない。
- 効果が落ちるので、塩素系や酸素系漂白剤との併用はしない。
- 直射日光を避け、高温の所に置かない。
- 子供の手の届く所に置かない。
- 認知症の方などの誤飲や他の事故を防ぐため、置き場所に注意する。
- 使い終わった容器は水で洗い、つぶしてボトルの空気を抜き、キャップを閉める。

## 梱内容

品名	目付 梱内容	サイズ(mm)・重量 (高さ×幅×奥行)	JANコード
医療施設用 クリンキーパー	4.5L 3本	個 290×209×143 4.6kg 梱 321×451×230 14.6kg	

この販売レポートに記載したデータ等は、当社調査結果によるものです。  
クリンキーパーは花王の商標です。

花王プロフェッショナル・サービス株式会社



〒131-8501 東京都墨田区文花2-1-3 ☎03(5630)9283